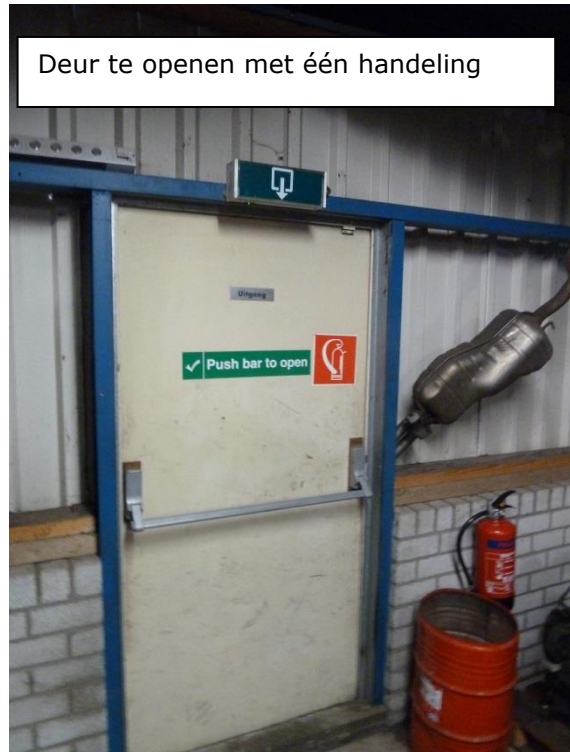


Te veel sluitingen om veilig te kunnen vluchten



Deur te openen met één handeling



- Let op lengte van vluchtroutes!
- Vluchten in twee richtingen verplicht



Vluchten via ladders is niet toegestaan



- Vluchten gaat via vloeren, trappen en hellingbanen. (Niet via ladders, touwen of dergelijken.)
- Bij vluchten moet je zonder gebruik te maken van sleutels (codes of scans) in panieksituaties eenvoudig buiten kunnen komen (bouwbesluit artikel 7.12).

- In bestaande bouw moet je in bedrijfshallen binnen 70 meter buiten kunnen zijn of in een ander brandcompartiment kunnen zijn.

Meer informatie: bouwbesluit afdeling 6.6